

# ポポラ 自然体験 カレンダー

## 2026年 9月

実施日をご確認のうえ、ご予約ください。

全ての体験の受付・集合場所は森のホールです。

予約制

当日予約可  
30分前集合

自然を遊びつくせ!!!

## アルプスアドベンチャー

フランス発!  
大人気!!  
森林空中アスレチック!

ツリーネット  
コースは小さな  
お子さまでも安心

～滑空大冒険～ チャンピオンコース  
～樹上の挑戦～ ベーシックコース

● 9:30～ ● 10:00～ ● 10:30～ ● 11:00～  
● 14:00～ ● 14:30～ ● 15:00～ ● 15:30～

● 参加費: **NEW!** チャンピオンコース(1回)  
大人4,200円(税込) 子供3,700円(税込)  
ベーシックコース(1回)  
大人3,500円(税込) 子供3,000円(税込)  
● 定員: 各回10名



チャンピオンコース:身長140cm以上、ベーシックコース:身長120cm以上

チャンピオンコースは  
総距離500m越えの  
ジップライン



～わくわく探検～  
ツリーネットコース

● 9:30～10:20 ● 11:00～11:50 ● 12:30～13:20  
● 14:00～14:50 ● 15:30～16:20  
1、8、15、29日 ● 9:30～10:20 ● 11:00～11:50のみ

● 参加費:  
**NEW!** ツリーネットコース(50分遊び放題)  
大人2,000円(税込) 子供2,000円(税込)  
● 定員: 土日祝 各回20名  
平日 各回 8名

身長制限なし

森の中にいる動物を探しながら楽しもう!  
本物の動物に出会えるかも!?

※小学生以下は大人(18歳以上)の参加での  
同伴が必要です。  
※事前予約後、森のホールにて30分前まで  
にチケットを購入してください。  
※詳細は別チラシまたはポポラHPをご覧ください。



### ポポラの自然体験について

- 全自然体験の参加費は税込です。大人料金は中学生以上です。2歳以下のお子様は無料です。(工作体験を除く)
- 予約制の自然体験は、定員になり次第締め切らせていただきます。
- 小学6年生以下のお子様は、必ず保護者同伴でご参加をお願いいたします。
- 開始時間10分前に森のホール内の受付にお集まりください。
- 自然体験は天候、自然状況などにより予告なく中止、または予定・内容などを変更する場合がございます。
- 自然体験で使用する材料などによるアレルギーにつきましては事前にご確認いただきますようお願いいたします。
- あてま森と水辺の教室ポポラで企画運営しております屋外の自然体験につきましては、保険に加入しております。
- お客様都合によるキャンセルの場合は、キャンセル料を申し受けます。5日前/料金の20% 前日/料金の50% 当日/料金の100%
- 予約なしでの当日参加の場合はご相談ください。

※ポポラPR・販売促進用で、チラシやポスター、ポポラHPなどのwebサイト、SNS、YouTubeなどの動画サイトへの掲載および発信、ホテルベルナティオ・森のホールでの館内展示に使用する目的で体験の様子を写真・動画撮影させていただく場合がございますので、予めご了承ください。  
撮影をする場合は自然体験開始時に口頭にて確認をいたします。  
了承を得て撮影した写真・動画に限り、上記の目的で使用させていただきます。



SUSTAINABLE DEVELOPMENT GOALS



ポポラではSDGsの達成にチャレンジしています

自然体験 観察するための生き物は元の場所にかえします。  
ご参加の方 使用する観察ケースや網などの道具類はスタッフが用意します。

予約制  
当日予約可

新潟県ブナ林百選の森

## 朝のブナ林散策

特別  
価格

9:00～10:00

● 参加費: 500円(税込)  
● 定員: 25名

初秋の柔らかな緑に包まれる美しいブナ林の魅力をポポラスタッフがご案内します。

※ブナ林入口まで車で送迎いたします。



予約制  
当日予約可

## プライベートツアー

① 9:30～11:30 ② 13:30～15:30  
③ ロングver 9:30～13:30

● 参加費(①、②): 大人4,000円(税込)  
子供3,000円(税込)  
● 参加費(③ ロングver)  
: 大人8,000円(税込)  
子供6,000円(税込)  
● 定員: 各回1組(最大10名)

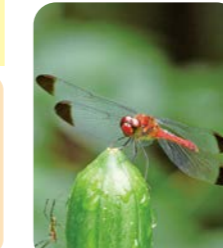
プラン例

「生き物を捕まえたり、触れてみたい!」  
「森の遊び場を作りたい!」  
「ミニアウトドア体験がしたい!」  
「自然の中で癒されたい!」など。

各種プランを例にお客様のペースや興味に合わせ、ご提案・ご案内する魅力的な自然体験です。これまで100種類以上の自然体験を行ってきたポポラの幅広い知識や経験を思う存分満喫しましょう!



ポポラスタッフ  
独り占め!  
楽しい&安心



※ご提案できるプランが  
限られますが当日の  
お申込みも可能です。  
※詳細はポポラHPをご  
覧ください。

### 「ポポラ」って?

あてま高原リゾートで活動する自然学校の名前。  
あてまの自然は、人々の生活が関わり合って築かれてきたものであり、これからも多くの人々が集まり、豊かな自然を体験してほしいと考えていることから「人と自然との共生」を表したイタリア語による造語としています。

Simbiosi tra popolo e natura  
(共生) (人々) (自然)



予約制  
当日予約可

興味をもって純粋に

## いきもの探検隊

14:30～16:00

● 参加費: 2,000円(税込)  
● 定員: 20名

網を持って出かけよう!  
どんないきものが捕まえられるかな!?

※雨天時については、長靴と傘は無料で貸しできます。  
※歩くルート(距離)は当日の自然状況を考慮したうえのご案内となります。



事前  
予約制  
一週間前締切

## 手描き友禅サロン

14:30～16:00

● 参加費: 3,500円(税込)  
● 定員: 15名  
(最少催行人数2名)

絹の生地を用いた、本格手描き友禅体験でティッシュボックスカバーを作ります。高級感漂う大人な一品づくり、裏地もお選びいただけます。十日町の染物屋「翠山」の職人さんをお招きし、仕上げ加工をしてお客様にお送りします(送料別途)。職人さんのお話も聞くことができます。 ※詳細はポポラHPをご覧ください。



## あてま 森と水辺の教室 ポポラ

〒949-8556 新潟県十日町市珠川 当間高原リゾート内

お問い合わせ・自然体験予約

TEL.025-758-4811 (受付時間:9:00～17:00)

ホテルベルナティオ(代表)

TEL.025-758-4888

ベルナティオホームページ <https://www.belnatio.com>

ポポラホームページ <https://popora.jp/>



**事前予約制** 1週間前締切


年間を通して田植えから稲刈り体験♪

## 田っぽビオトープ大作戦

開催日 9/20(日)、9/27(日)  
9:30~13:30

参加費：大人3,500円(税込)  
子供3,000円(税込)  
定員：40名

①稲刈り・稲架掛け ②いきものしらべ ③里山ランチ  
土にまみれ全身で自然を感じましょう!田んぼのいきもの観察も行います。収穫した新米コシヒカリを参加したお客様にお送りします♪お昼は、めか釜で炊いた炊き立てご飯と田舎ごっつお盛り沢山のお弁当をご用意。  
※泥だらけになってもよい服装で大人も子供もご参加ください。  
※田んぼに入る時に使用する靴をご用意しております。 ※昼食付の自然体験です。



**参加無料**

## タヌキのどろろ大作戦

ポポラで探しものゲーム開催!

会場 森のホール 対象 小学生以下

遊び方 タヌキ3兄弟が森のホールに食べ物を探しにいったまま帰ってこないぞ! タヌキたちを見つけ出し、キーワードをゲットしよう!正解するとガチャガチャメダルが1枚もらえるよ。何が出来るかはお楽しみ!

ハズレなし!



あてまの豊かな自然を舞台に 謎解き×宝探し×ミッションに挑戦

## ポポラクエスト

リアル宝探し

あなた自身が主人公となってフィールドを散策し、さまざまな謎解きやミッションに挑戦する自然体験です。森の勇者として、たくさんの人を助け、宝を探し、賞品をゲットしよう!

謎やミッションが全部で35個!

クエストクリア数に応じて賞品が貰えるよ!! イベント限定!

目標数を達成できた賞品は全てプレゼント!全てをクリアしなくても賞品ゲットのチャンスあり♪どこまで目指すかは、みなさま次第。

開催日程 6/1(日)~10/31(日)  
受付時間 ※時間内随時受付 ※22日除く火曜日は11:30まで  
受付場所 森のホール  
参加費 1,500円(税込)/人

フロンズ賞 シルバー賞 ゴールド賞

オリジナルクリアファイル オリジナルボールペン オリジナルノート

予約不要

# 森のホール

入館無料

●開館時間: 9:00~17:00  
●休館日: 火曜日の午後(春休み期間、GW、夏休み期間、年末年始、祝日は除く)、ホテル休館日

自然に囲まれた館内でゆっくりお過ごしください。

熊の剥製や絵本、お魚水槽などの展示品もあります。

## SHOP POPORA

ポポラオリジナルの商品など、ここでしか買えないものをたくさん取り揃えてあります。また、おうちでできる工作キットなどもお勧めです。

## 森のホール工作

森のホール/毎日開催  
森のホール開館中いつでもどうぞ!  
詳細は、森のホールにてご確認ください。  
混雑時はお待ちいただく場合がございます。

ほかにたくさんあるよ!

無料

木育ひろば  
子供の心とからだを育む「木育」。ぬくもりあふれる木のおもちゃがいっぱい!赤ちゃんも楽しく遊べる安心安全なお部屋です。

巨大リス人形もいるよ!

おててスタンプ 木のカメラ 森のクラフト

●料金 1個 1,500円(税込) 所要時間 40分程度  
●料金 1個 2,000円(税込) 所要時間 20分程度  
●料金 1個 1,500円(税込) 所要時間 40分程度

開始時間10分前に森のホール内受付へご集合ください。アルプスアドベンチャーは30分前にご集合ください。

9月カレンダー	実施時間	1	2	3	4	5	6	7	8	9	10	11	12	13	14	15
		火	水	木	金	土	日	月	火	水	木	金	土	日	月	火
プライベートツアー①	9:30~11:30	●	●	●	●	●	●	●	●	●	●	●	●	●	●	●
プライベートツアー②	13:30~15:30	●	●	●	●	●	●	●	●	●	●	●	●	●	●	●
プライベートツアー③ロングver	9:30~13:30	●	●	●	●	●	●	●	●	●	●	●	●	●	●	●
アルプスアドベンチャー(ベジック・チャンピオン)	9:30~15:30	●	●	●	●	●	●	●	●	●	●	●	●	●	●	●
アルプスアドベンチャー(ツリーネット)	9:30~16:20	AM	●	●	●	●	●	AM	●	●	●	●	●	●	●	AM
朝のブナ林散策	9:00~10:00	●	●	●	●	●	●	●	●	●	●	●	●	●	●	●
手描き友禅サロン	14:30~16:00	●	●	●	●	●	●	●	●	●	●	●	●	●	●	●
いきもの探検隊	14:30~16:00	●	●	●	●	●	●	●	●	●	●	●	●	●	●	●
田っぽビオトープ大作戦	9:30~13:30	●	●	●	●	●	●	●	●	●	●	●	●	●	●	●
ポポラクエスト	9:00~16:30	AM	●	●	●	●	●	AM	●	●	●	●	●	●	●	AM
タヌキのごちそう大作戦	開館中	AM	●	●	●	●	●	AM	●	●	●	●	●	●	●	AM
木育ひろば	開館中	AM	●	●	●	●	●	AM	●	●	●	●	●	●	●	AM
森のホール工作	開館中	AM	●	●	●	●	●	AM	●	●	●	●	●	●	●	AM

開始時間10分前に森のホール内受付へご集合ください。アルプスアドベンチャーは30分前にご集合ください。

9月カレンダー	実施時間	16	17	18	19	20	21	22	23	24	25	26	27	28	29	30
		水	木	金	土	日	月	火	水	木	金	土	日	月	火	水
プライベートツアー①	9:30~11:30	●	●	●	●	●	●	●	●	●	●	●	●	●	●	●
プライベートツアー②	13:30~15:30	●	●	●	●	●	●	●	●	●	●	●	●	●	●	●
プライベートツアー③ロングver	9:30~13:30	●	●	●	●	●	●	●	●	●	●	●	●	●	●	●
アルプスアドベンチャー(ベジック・チャンピオン)	9:30~15:30	●	●	●	●	●	●	●	●	●	●	●	●	●	●	●
アルプスアドベンチャー(ツリーネット)	9:30~16:20	AM	●	●	●	●	●	AM	●	●	●	●	●	●	AM	●
朝のブナ林散策	9:00~10:00	●	●	●	●	●	●	●	●	●	●	●	●	●	●	●
手描き友禅サロン	14:30~16:00	●	●	●	●	●	●	●	●	●	●	●	●	●	●	●
いきもの探検隊	14:30~16:00	●	●	●	●	●	●	●	●	●	●	●	●	●	●	●
田っぽビオトープ大作戦	9:30~13:30	●	●	●	●	●	●	●	●	●	●	●	●	●	●	●
ポポラクエスト	9:00~16:30	AM	●	●	●	●	●	AM	●	●	●	●	●	●	●	AM
タヌキのごちそう大作戦	開館中	AM	●	●	●	●	●	AM	●	●	●	●	●	●	●	AM
木育ひろば	開館中	AM	●	●	●	●	●	AM	●	●	●	●	●	●	●	AM
森のホール工作	開館中	AM	●	●	●	●	●	AM	●	●	●	●	●	●	●	AM

フィールドで活動するときには? 当間高原リゾートは、標高300~650m程(敷地面積510ha)森や水辺がある里山の自然環境です。 ① 履きなれたご自身の運動靴、帽子、飲み物持参、長袖長ズボン(日焼けや虫刺され、怪我防止)、虫よけ対策を十分に。 ② 天候の急変に備え、雨具を携帯。 ③ (朝晩の)寒暖の差に備え、上着を持参。